

Acceso a MATLAB & Simulink para **estudiantes**

1. Cree una cuenta en MathWorks.com con su email de la universidad

Dirijase a <https://es.mathworks.com/mwaccount/register>

Utilice la de la universidad y seleccione la opción **“Teaching or research in school”**.

2. Asocie la licencia para estudiantes de la universidad

En la esquina superior derecha, haga clic en **“Asociar Licencia”**



Y emplee el siguiente código:

Associate My Account with a License

Already using MATLAB? Associate to the license you are using and gain access to additional benefits.

Activation Key or License Number*:

27190-39045-01308-43471-73140

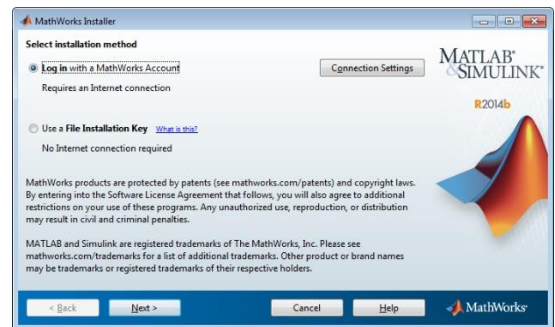
Associate License

Type 'license' at the MATLAB prompt to get your license number or get an activation key from your MATLAB administrator.

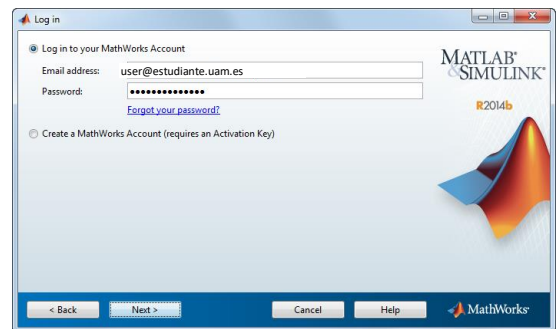
*Some licenses may require an Activation Key to associate.

3. Para usar MATLAB en Windows/Linux/Mac...

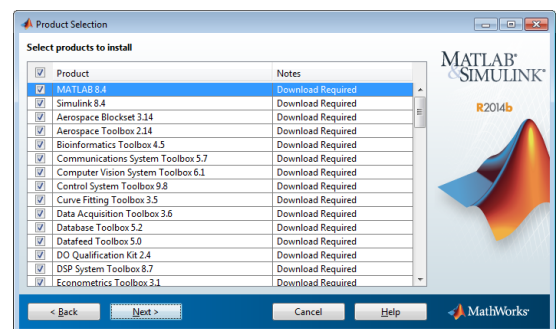
Descargue el instalador en <https://es.mathworks.com/downloads>



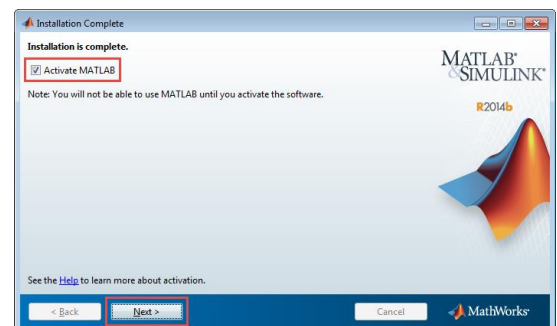
Utilice la dirección de correo y la licencia que activó.



Seleccione los productos que quiera descargar e instalar. Tenga en cuenta que la colección completa ocupa varios GB.



Por último, active el software.



4. Para usar MATLAB en Navegadores Web...

Acceda a **MATLAB Online** con su cuenta de MathWorks.com: <https://matlab.mathworks.com>

5. Para usar MATLAB en Dispositivos Móviles...

Descargue MATLAB Mobile desde la tienda de aplicaciones:

Android: <https://play.google.com/store/apps/details?id=com.mathworks.matlabmobile>

iOS: <https://itunes.apple.com/us/app/matlab-mobile/id370976661>

Sus archivos estarán siempre disponibles en cualquiera de las versiones anteriores si utiliza **MATLAB Drive**:
<https://es.mathworks.com/products/matlab-drive.html>

Recursos adicionales

Soporte

<https://es.mathworks.com/matlabcentral/answers>

https://es.mathworks.com/support/contact_us

Tutoriales

https://es.mathworks.com/academia/student_center/tutorials.html

<https://matlabacademy.mathworks.com>

<https://www.mathworks.com/academia/tah-support-program/students.html>

Makers y Competiciones

<http://makerzone.mathworks.com>

<https://es.mathworks.com/academia/student-competitions.html>

<https://es.mathworks.com/academia/student-competitions/racing-lounge.html>

